

KLEINES, KOMPLETT SANIERUNGSBEDÜRFTIGES HÄUSCHEN



Eckdaten

Objektart:	Einfamilienhaus
Adresse:	Kräuterstr. 6 85114 Buxheim-Tauberfeld
Zimmerzahl:	5
Wohnfläche ca.:	115 m ²
Grundstücksfläche:	650 m ²
Bewohnt:	Nein
Zustand:	Renovierungs- /Sanierungsbedürftig oder Abbruch
Baujahr:	1930 (geschätzt)
Denkmalschutzobjekt:	Nein
Heizungsart:	Ofenheizung
Befeuerung/Energieträger	Holz
Energieausweis liegt vor:	Ja
Energieausweistyp:	Bedarfsausweis
Energiekennwert:	244,5 kWh/(m ² ·a)
Energieeffizienzklasse:	H
Energieausweis gültig bis:	23.09.2025
Energieausweis vom:	23.09.2015

Kaufpreis: € 109.000,00
KEINE KÄUFERPROVISION

Lage

Tauberfeld mit seinem Bahnanschluss liegt recht zentral zwischen Ingolstadt (ca. 16 km) und Eichstätt (ca. 12 km) und ist ein ländlich strukturierter Ortsteil der Gemeinde Buxheim.

Objekt

Hier handelt es sich um ein Wohnhaus, das entweder komplett saniert/renoviert oder abgerissen werden sollte. Das genaue Baujahr ist unbekannt. Der Eigentümer schätzt es auf ca. 1930, übernimmt aber keine Gewähr für dessen Richtigkeit. Baupläne/-unterlagen etc. sind nicht mehr vorhanden. Das Haus ist teilweise unterkellert. Im Garten befinden sich noch alte Schuppen.

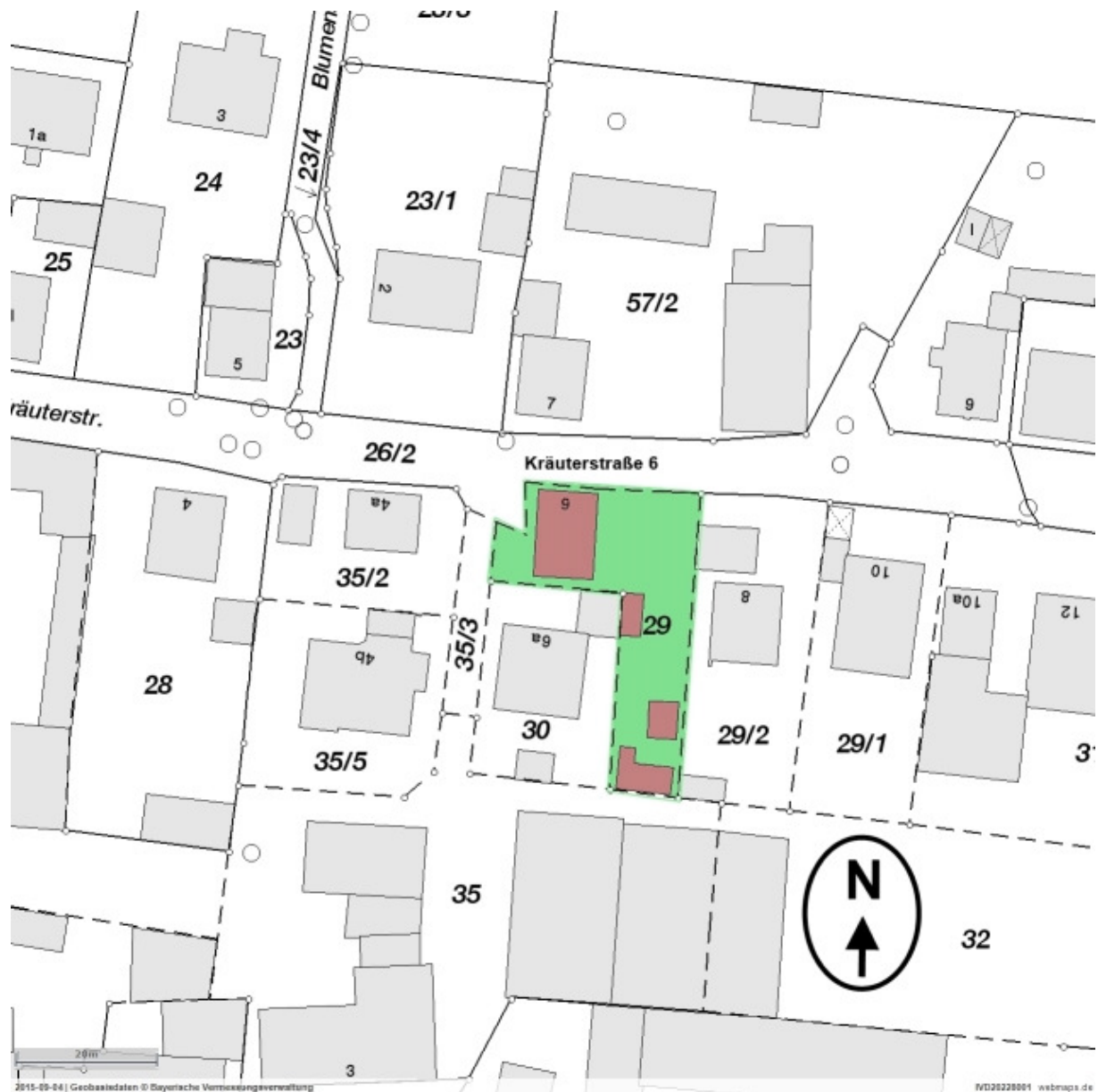
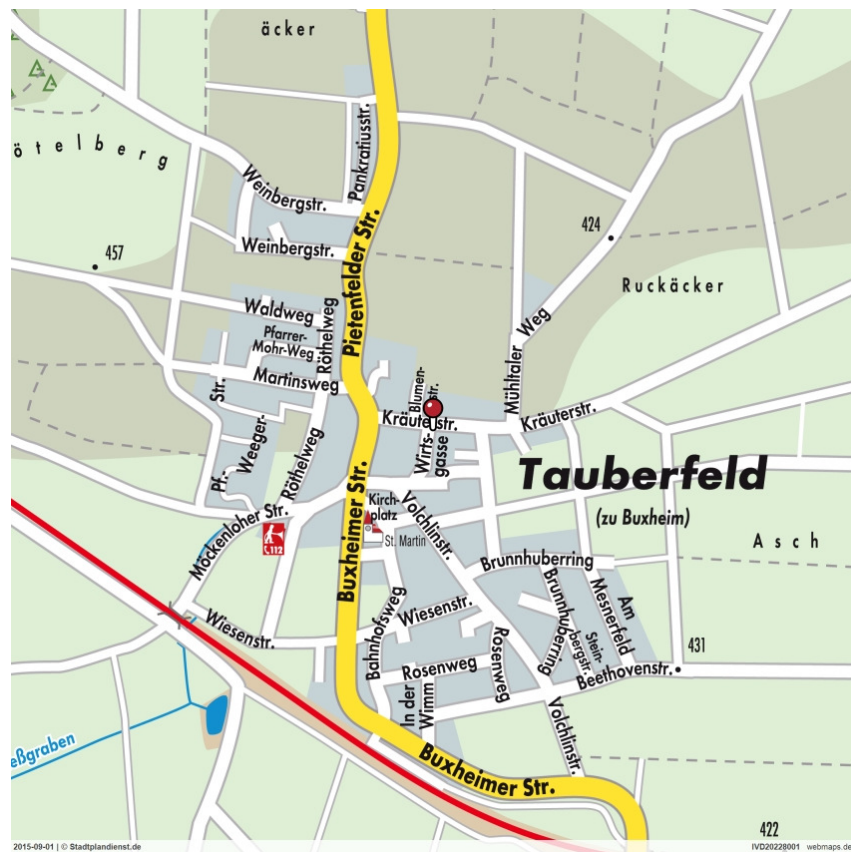
Raumaufteilungen Erdgeschoss:
Küche, Wohnzimmer, Gäste-/Kinderzimmer, Bad/Wc, Schlafzimmer und Flur

Raumaufteilungen Dachgeschoss:
2 Zimmer, Flur und Abstellnischen

Sonstiges

Interesse? Rufen Sie doch einfach bei Herrn Fischermeier unter der Tel.-Nr. 0841-93159112 an. Weitere Informationen über uns und unsere Angebote finden Sie auf unserer Homepage unter <http://www.k-und-f-immobilien.de>

Alle Immobilienangaben stammen vom Eigentümer und sind von uns nicht überprüft. Für deren Richtigkeit übernehmen wir keine Gewähr. Irrtum und Zwischenverkauf vorbehalten. Dieses Exposé ist eine Vorinformation. Als Rechtsgrundlage gilt allein der Kaufvertrag.











Flur EG



Küche EG



Wohnen EG



Gast/Kind EG



Schlafen EG



Bad/WC EG



Zimmer 1 DG



Zimmer 2 DG

Wohnflächenangaben des Eigentümers

Erdgeschoss

Küche:	16,1879 m ²
Wohnzimmer:	16,5555 m ²
Gäste-/Kinderzimmer:	11,696 m ²
Bad/WC:	5,75 m ²
Schlafzimmer:	15,91 m ²
Flur:	10,5225 m ²
Gesamt EG:	76,6219 m²

Dachgeschoss

Zimmer 1:	14,405 m ²
Zimmer 2:	14,3168 m ²
Flur:	9,376 m ²
Gesamt DG:	38,0978 m²

Gesamt EG + DG	114,7197 m²
-----------------------	-------------------------------